

## L'édition Pilotée de Sage Paie & RH

L'Édition Pilotée de Sage Paie & RH est la solution de référence pour vous accompagner dans votre gestion quotidienne de la paie, vos suivis d'indicateurs clés et vos prises de décision en matière de RH.

Cette solution vous permet de vous concentrer sur votre cœur de métier et d'optimiser vos prises de décisions en vous fournissant une meilleure visibilité et compréhension de vos données issues de la paie.

L'édition Pilotée de Sage Paie & RH s'adresse aux :

- Gestionnaire de Paie,
- Responsable de Paie,
- Responsable RH,
- Responsable de formation,
- Contrôleur de Gestion,
- DAF,
- DG...

### 1 Un catalogue d'états prêts à l'emploi pour une vision économique et sociale de l'entreprise.

#### Photographie sociale de l'entreprise

- Localisation géographique des effectifs (France, Ile-de-France).
- Affectation des effectifs (société, établissement, département, service, unité, catégorie).
- Gestion des effectifs (tranches d'âge, ancienneté, sexe, type de contrat de travail, nature de contrat, type de rémunération...).
- Gestion de l'Equivalent Temps Plein (ETP).

#### Suivi des salariés

##### Evolution dans l'entreprise

- Situation actuelle (état civil, ancienneté...).
- Historiques administratifs (emplois occupés, contrats, affectations, ...).
- Historiques analytiques.

PAIE et RH - Jeu d'Essai			
Suivi du salarié			
Evolution dans l'entreprise			
Etat civil des salariés			
Civilité	M	MME	MME
Nom	Bal	Balin	Houx
Nom de jeune fille		Solène	Belle
Prénom	Joseph	Justine	Jeanine
Prénom 2			
Sexe	HOMME	FEMME	FEMME
Situation Familiale	CÉLIBATAIRE	CÉLIBATAIRE	CÉLIBATAIRE
Badge			
Code Confidentialité		0	0
Tranches d'âge	25 - 35 ans	25 - 35 ans	+ 55 ans
Tranches d'ancienneté	- 1 AN	3 - 5 ANS	+ 15 ANS

## Tableaux de bords et indicateurs clés

- Evolution mensuelle et annuelle des indicateurs clés.
- Analyse comparative sur plusieurs périodes des indicateurs clés.
- Analyse des indicateurs clés par affectation, par salarié, par constante - rubrique - nature d'heures.
- Vues consolidées multi-sociétés.

## Eléments de rémunération

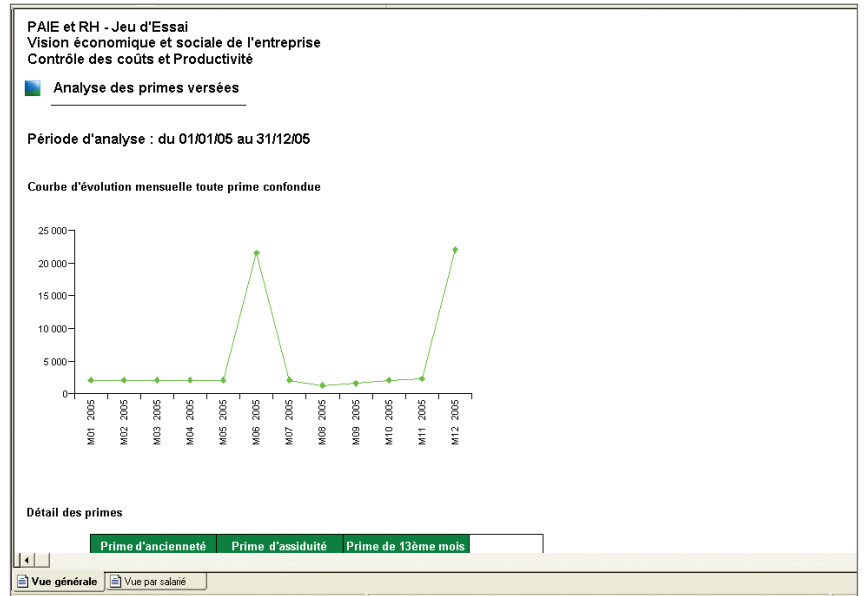
- Salaire de base, primes...
- Evolution depuis embauche.
- Comparaison par rapport à la moyenne de sa catégorie.
- Détail par constante et rubrique.

## Suivi du temps de travail

- Absentéismes, heures supplémentaires...
- Gestion des arrêts de travail.
- Evolution mensuelle.
- Comparaison par rapport à la moyenne de sa catégorie.
- Détail par constante, rubrique et nature d'heures.

## Contrôle des coûts & Productivité

- Evolution de la masse salariale.
- Absentéismes et heures supplémentaires.
- Ecart Prévisionnel / Réalisé (masse salariale).
- Rentabilité des forces commerciales.
- Productivité (masse salariale / chiffre d'affaires).



## 2 Le guide interactif

Grâce au guide interactif, vous accédez facilement aux 150 états prêts à l'emploi et analyser directement vos indicateurs clés. Grâce au menu déroulant, les analyses sont approfondies et dynamiques. Chaque interlocuteur a donc accès directement aux indicateurs propres à son métier : gestionnaire de paie, responsable formation, responsable RH, contrôleur de gestion sociale...

## Accès par le gestionnaire de Paie

### On retrouve ici 3 objectifs métier :

- la vision entreprise
- le suivi du salarié
- les ressources humaines

À propos de | www.sage.fr | 16 juin 2005

**sage Paie & RH Edition Pilotée**

Catalogue  
Accès Métier  
Accès Direct  
Mes Favoris  
Outils  
Mise à jour

**Catalogue - Accès Direct**  
L'accès direct du Guide Interactif Sage Paie Edition Pilotée organise les nombreux états du catalogue pour permettre un accès aux données. Il offre la simplicité usuelle de votre association de gestion.

Les états standards Sage Paie Edition Pilotée sont classés par points d'entrée. Par défaut, l'ordre des états présentés dans la liste permet une progression dans l'analyse.

**Sélectionner un point d'entrée**

- Rémunération (Sélectionné) : Suivi et analyse de la rémunération
- Cotisations : Suivi et analyse des charges sociales et patronales
- Présence : Suivi et analyse du temps de travail
- Absence : Suivi et analyse de l'absentéisme
- Organisation : Analyses par établissements, départements, services

**Sélectionner un axe d'analyse**

**Liste des états**

- Evolution Salaire Individuel (LVMET).rep
- Salaires Entreprises.rep
- Evolution salaire moyen.rep
- Poids des primes.rep
- Poids Heures Sup.rep
- Répartition Heures Sup Val Val.rep
- Impact Loi Heures Sup PE.rep
- Temps Loi Heures Sup PME.rep
- Suivi Exonérations Heures Sup.rep
- Volume RTT reste à prendre.rep
- Valorisation RTT reste à prendre.rep
- Méthode Prémium Loi RTT état sup.

Quitter l'état

À propos de | www.sage.fr | 16 juin 2005

**sage Paie & RH Edition Pilotée**

Vision Entreprise | Suivi du Salarié | Ressources Humaines

Catalogue  
Accès Métier  
Accès Direct  
Mes Favoris  
Outils  
Mise à jour

**Catalogue - Accès Métier**  
Le Guide Interactif Sage Paie Edition Pilotée est destiné à faciliter l'accès à vos données de gestion. Les différents rapports ont été organisés afin de vous permettre de répondre à vos objectifs métiers concernant la "vision de l'entreprise", le "suivi de salarié" ou la "gestion des ressources humaines". Différents axes d'analyse et vous métiers vous sont proposés pour accéder aux données.

**Sélectionner un axe d'analyse**

- Evolution dans l'entreprise (Sélectionné) : Evolutions des rémunérations, Salaires des Salariés
- Evolution depuis embauche
- Comparaison / à la moyenne de sa catégorie
- Détail par constante et rubrique

**Suivi du temps de travail**  
Formation, Carrière et Compétences

**Sélectionner l'état**

**Liste de vos états**

- Ligne de Suivi Individuel (LVMET).rep
- Evolution Salaire.rep
- Eval. Indicateurs 5 ans Salariés.rep
- Evolution Indicateurs Salariés.rep
- Eval. Indicateurs 2 Périodes Sal.rep
- Eval. Mem. Indic. 2 Périodes Sal.rep
- Eval. Brut 2 Périodes Salariés.rep
- Eval. Coût Total 2 Périodes Sal.rep
- Analyse Indic. 1 Période Sal.rep
- Salarié Indicateurs.rep
- Ligne de paie Salariés.rep
- Evolution Salaire.rep

Quitter l'état

# Accès par le responsable RH

Grâce au guide interactif, vous pouvez :

## Assurer le suivi précis de vos salariés

- Suivez l'évolution des absences de vos salariés et identifiez leur origine d'un seul coup d'oeil.
- Visualisez l'évolution des composantes de leur rémunération.
- Obtenez un suivi précis de l'évolution de la situation de vos salariés dans l'entreprise.

## Gérer vos ressources humaines

- Gérez le parcours de formation de vos salariés (suivi des souhaits, profil des participants, DIF...).
- Valorisez les coûts salariaux des plans de formation et pilotez vos budgets.
- Développez les compétences de vos salariés et anticipez vos recrutements.
- Suivez le déroulé de votre plan de formation.
- Suivez la réalisation des entretiens d'évaluation.

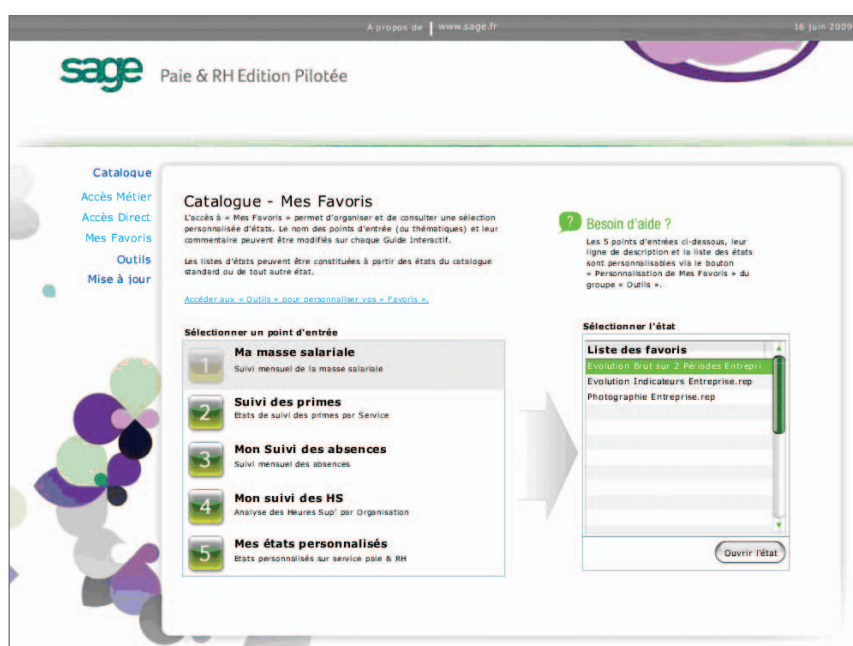


Vous pouvez approfondir le suivi du salarié grâce à la barre d'état : comme par exemple analyser les éléments de rémunération ou l'évolution du salaire depuis l'embauche

## Possibilité d'intégrer vos états favoris dans le Guide Interactif

Davantage de personnalisation pour une adéquation plus grande avec votre métier. L'Édition Pilotée de Sage Paie & RH vous permet d'organiser vos favoris dans la liste des états du guide interactif (que ce soient des états standards ou créés par vos soins).

Le bénéfice client est immédiat : plus de productivité et d'efficacité dans la gestion au quotidien !



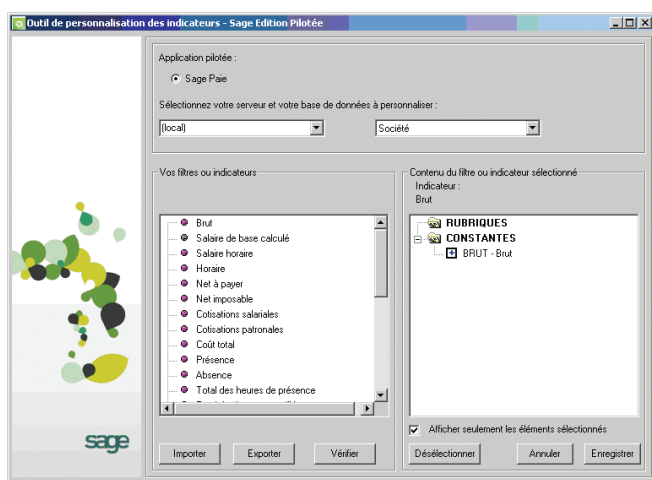
## La création et personnalisation d'états

L'Édition Pilotée de Sage paie & RH vous permet également de créer simplement vos propres états de paie et de personnaliser les états existants sans compétence technique spécifique. Vous vous reposez sur un outil de personnalisation des indicateurs inhérents au module de pilotage.

- Utilisation des indicateurs clés de gestion par « glisser/déposer ».
- Personnalisation des états en un point unique.
- Consolidation des données avec des plans comptables ou plans de paie différents.

Solution multi-sources, l'Édition Pilotée de Sage paie & RH permet de croiser, d'analyser et de comparer les données de la paie avec les données des logiciels de gestion commerciale, de comptabilité Sage ou d'un simple serveur.

Solution multi-sociétés, l'Édition Pilotée de Sage paie & RH facilite la création d'états multiples.



Vous pouvez approfondir le suivi du salarié grâce à la barre d'état : comme par exemple analyser les éléments de rémunération ou l'évolution du salaire depuis l'embauche

	Janvier 2007	Février 2007	Mars 2007	Avril 2007	Mai 2007	Juin 2007	Juillet 2007	Sept 2007	Total
Brut Salaires Paie	17 202	19 472	19 602	19 232	19 326	19 224	19 122	19 122	155 250
Brut Salaires Comptabilité	17 202	19 472	19 602	19 232	19 326	19 224	19 122	19 122	155 250
Net à Payer	11 122	12 122	12 122	12 122	12 122	12 122	12 122	12 122	97 122
Net à Payer Comptabilité	11 122	12 122	12 122	12 122	12 122	12 122	12 122	12 122	97 122
Cotisations Patronales Paie	1 122	1 122	1 122	1 122	1 122	1 122	1 122	1 122	8 976
Cotisations Patronales Comptabilité	1 122	1 122	1 122	1 122	1 122	1 122	1 122	1 122	8 976
Cotisations Salariales Paie	1 122	1 122	1 122	1 122	1 122	1 122	1 122	1 122	8 976
Cotisations Salariales Comptabilité	1 122	1 122	1 122	1 122	1 122	1 122	1 122	1 122	8 976
Net à Payer Salaires Paie	10 000	11 000	11 000	11 000	11 000	11 000	11 000	11 000	88 000
Net à Payer Salaires Comptabilité	10 000	11 000	11 000	11 000	11 000	11 000	11 000	11 000	88 000
Total Net à Payer	11 122	12 122	12 122	12 122	12 122	12 122	12 122	12 122	97 122

Ex : Suivi et contrôle des écarts entre comptabilité et paie pour détecter rapidement les erreurs de votre modélisation comptable.

L'Édition Pilotée de Sage Paie & RH vous donne la possibilité de croiser vos données avec d'autres applications (Sage 100 Gestion Commerciale Edition Pilotée, Sage 100 Comptabilité Edition Pilotée, Excel...) et de faire des requêtes sur des données multi produits et multi sociétés pour en extraire des tableaux de bord consolidés.

**Ayez ainsi la vision la plus précise possible des composantes sociales de votre entreprise grâce à des focus particuliers sur le suivi de vos salariés et la gestion de vos ressources humaines.**

## Pour plus d'informations

[www.sage.fr/pme](http://www.sage.fr/pme) ou 0825 825 603 (0.15€ TTC/mn)

© SAGE 2010 - Société par Actions Simplifiée au capital de 500.000 euros.  
Siège social : Le Colisée 2, 10 rue Fructidor - 75017 Paris - 313 966 129 RCS Paris.  
La société Sage est locataire-gérant des sociétés Ciel et Sage FDC.  
Les informations contenues dans le présent document peuvent faire l'objet de modifications sans notification préalable.  
Création : [www.whynotcomunciation.fr](http://www.whynotcomunciation.fr) - 05/2010.

